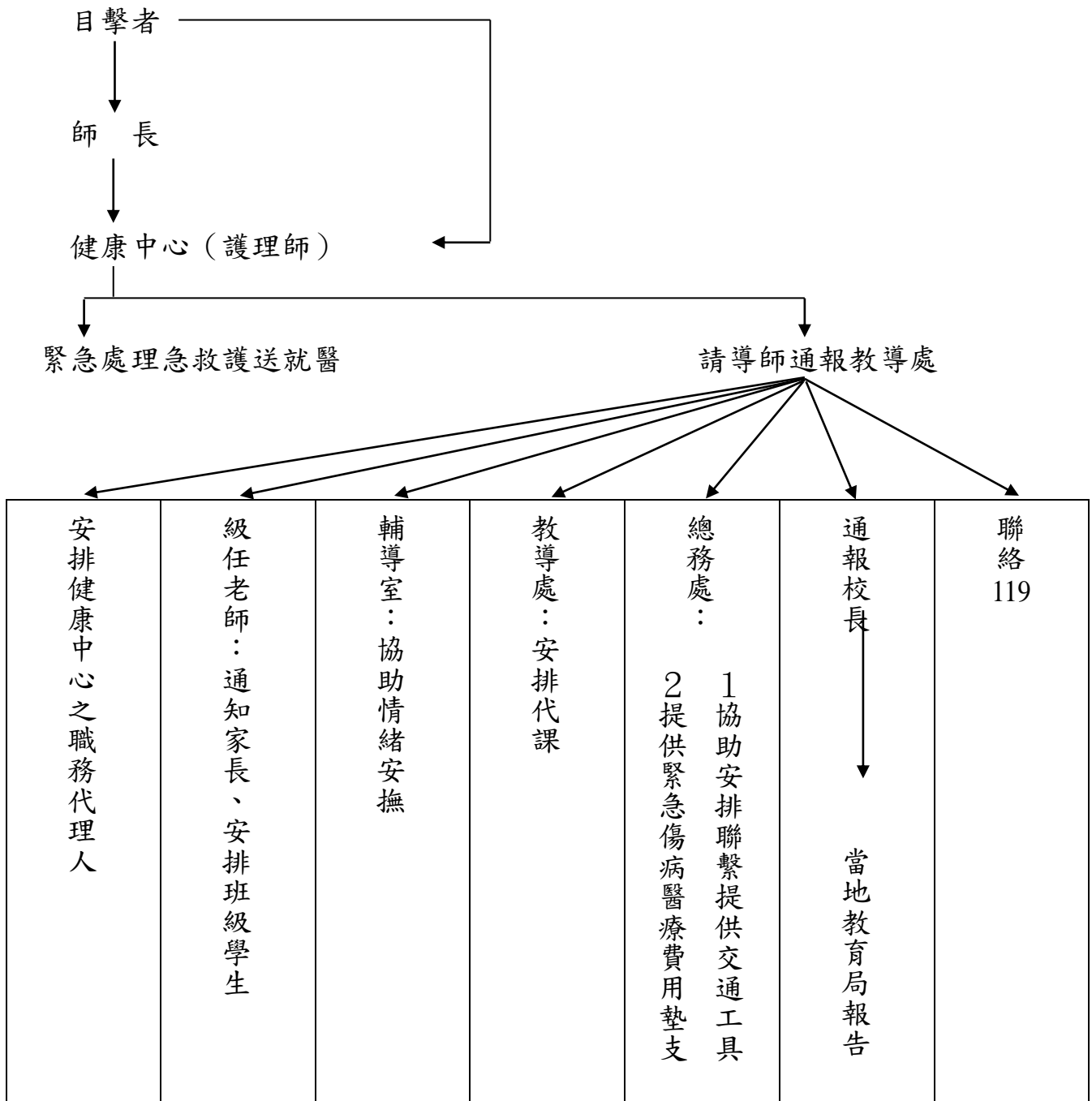


南投縣魚池鄉明潭國民小學校園緊急傷病處理流程圖

說明：1.本流程圖依照南投縣國小辦事細則訂定。

- 2.緊急送醫時，由教導處、總務處、護理師及導師共同協助護送就醫並立即通知家長，分工合作處理，使傷害減至最低。



備註：1. **緊急情況**之定義是指危害學童生命安全狀況時，其送醫在以離校最近之醫療院所為優先考量，並立刻通知家長，以免延誤就醫時機。

2. **一般狀況**發生需送醫時，通知家長處理，若聯絡不上家長時，則由學校指派人員護送就醫。